

# Gummifederlement Typ LTA

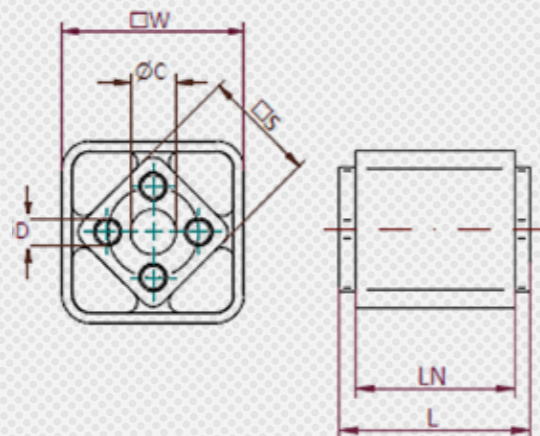
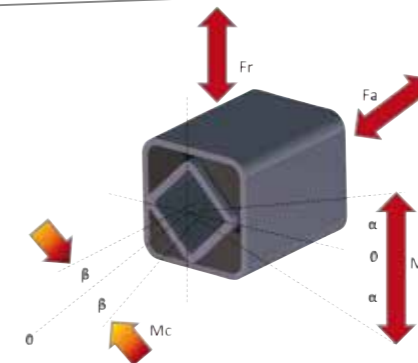
# Rubber Suspension Unit Type LTA



Grösse/Size  
4/5/6



Grösse/Size  
7/8



### RESATEC-Gummifederlement Typ LTA:

Das Innenprofil Typ A ermöglicht die Befestigung mit Schrauben. Bis zum Typ LTA 7 sind durchgehende Schrauben zu verwenden (Qualität 8.8) und ab dem Typ LTA 8 sind im Innenprofil Gewinde vorhanden.

Eine weitere einfache Adaption-Möglichkeit bietet der RESATEC-Montagewinkel vom Typ MA.

Aussen wird das Gummifederlement in ein Futterrohr gesteckt oder mit der RESATEC-Montagebride Typ MS befestigt.

### RESATEC-Rubber Suspension Unit Type LTA:

The core profile type A allows the possibility of fixation with screws. Up to the type LTA 7, through bolts (quality 8.8) to be used and on the type LTA 8, threads are available in the core profile.

Another simple adaption option offers the RESATEC-Mounting Support Type MA. The rubber suspension unit will plugged in casing tube, or will fixed with the RESATEC-Mounting Clamp Type MS.

Abmasse / Dimensions / Material														
Typ Type	Art. Nr. Art. No.	□W	□S	LN	L	øTK	øD	øC	Anzahl Briden number of clamps	Gewicht Weight	Material Deklaration / Declaration			Bevorratung stocking
		[mm]	[mm]	[mm]	[mm]	[mm]	[mm]	[mm]			Typ / Type MS	[kg]	Aussenrohr outer square tube	
LTA 4 - 30	560 540 30	32	18	30	35	12	6	-	1	0.10	Stahl S235JR / galvanisch verzinkt steel S235JR / galvanized	Aluminium	Basis auf SBR / Mischung Code C SBR based / mixture code C	X
LTA 4 - 50	560 540 50			50	55					0.16				X
LTA 4 - 80	560 540 80			80	85					0.25				X
LTA 5 - 40	560 550 40	45	27	40	45	20	8	-	1	0.24				X
LTA 5 - 60	560 550 60			60	65					0.36				X
LTA 5 - 100	560 551 00			100	105					0.60				X
LTA 6 - 60	560 560 60	60	38	60	70	25	10	-	1	0.59				X
LTA 6 - 80	560 560 80			80	90					0.78				X
LTA 6 - 120	560 561 20			120	130					1.15				X
LTA 7 - 80	560 570 80	75	45	80	90	35	12	16.5	2	1.33				X
LTA 7 - 100	560 571 00			100	110					1.66				X
LTA 7 - 150	560 571 50			150	160					2.47				X
LTA 8 - 120	560 581 20	80	50	120	130	40	ø10 + M12x40	20.5	2	2.16	X			
LTA 8 - 200	560 582 00			200	210					3.66	X			
LTA 8 - 300	560 583 00			300	310					5.54	X			

Leistungsparameter / power values																							
Typ Type	Art. Nr. Art. No.	Mc β +/- 1° [Nm]	Radial		Axial		Drehmoment und max. Erregerfrequenz beim Winkel α Torque and max. excitation frequency at the angle α																
			Federweg deflection	Belastung load	Federweg deflection	Belastung load	α +/- 4°		α +/- 8°		α +/- 12°		α +/- 16°		α +/- 20°		α +/- 24°		α +/- 28°		α +/- 32°		
			Sr [mm]	Fr [N]	Sa [mm]	Fa [N]	[Nm]	min <sup>-1</sup>	[Nm]	min <sup>-1</sup>	[Nm]	min <sup>-1</sup>	[Nm]	min <sup>-1</sup>	[Nm]	min <sup>-1</sup>	[Nm]	min <sup>-1</sup>	[Nm]	min <sup>-1</sup>	[Nm]	min <sup>-1</sup>	
LTA 4 - 30	560 540 30	1.51	0.5	386	92	1.60	3.37	5.38	7.71	10.4	13.6	17.4	21.8										
LTA 4 - 50	560 540 50	6.68	0.5	644	153	2.67	5.64	9.07	13.1	17.9	23.6	30.4	38.4	10									
LTA 4 - 80	560 540 80	26.9	0.5	1'030	245	4.27	9.01	14.5	20.8	28.3	37.3	47.8	60.2										
LTA 5 - 40	560 550 40	3.99	0.5	888	217	4.01	8.22	13.1	19.2	27.0	37.0	49.7	65.5										
LTA 5 - 60	560 550 60	12.01	0.5	1'333	325	6.02	990	12.4	300	19.8	170	29.0	110	40.9	68	56.2	43	75.6	30	100	10		
LTA 5 - 100	560 551 00	49.9	0.5	2'221	542	10.0	20.6	32.9	48.3	67.9	93.2	125	166										
LTA 6 - 60	560 560 60	11.74	0.5	1'564	372	11.3	23.7	38.5	56.7	79.6	108	144	188										
LTA 6 - 80	560 560 80	25.4	0.5	2'086	497	15.1	900	31.7	280	51.4	150	75.9	92	107	57	145	38	194	28	253	10		
LTA 6 - 120	560 561 20	78.3	0.5	3'130	745	22.6	47.5	77.1	114	160	218	291	380										
LTA 7 - 80	560 570 80	27.0	0.5	2'196	536	22.7	47.1	75.3	110	152	206	272	353										
LTA 7 - 100	560 571 00	52.2	0.5	2'745	669	28.4	850	58.9	250	94.1	150	137	86	190	57	256	36	338	26	439	10		
LTA 7 - 150	560 571 50	135	0.5	4'063	991	42.1	87.8	141	206	286	385	508	658										
LTA 8 - 120	560 581 20	81.8	0.5	2'828	690	37.2	94.2	171	267	382	517	671	844										
LTA 8 - 200	560 582 00	263	0.5	5'712	1'393	74.6	840	184	250	329	150	509	85	723	53	971	36	1'254	24	1'570	10		
LTA 8 - 300	560 583 00	1'235	0.5	8'458	2'063	110.4	272	485	751	1'069	1'440	1'864	2'342										

