

Inspired and design by

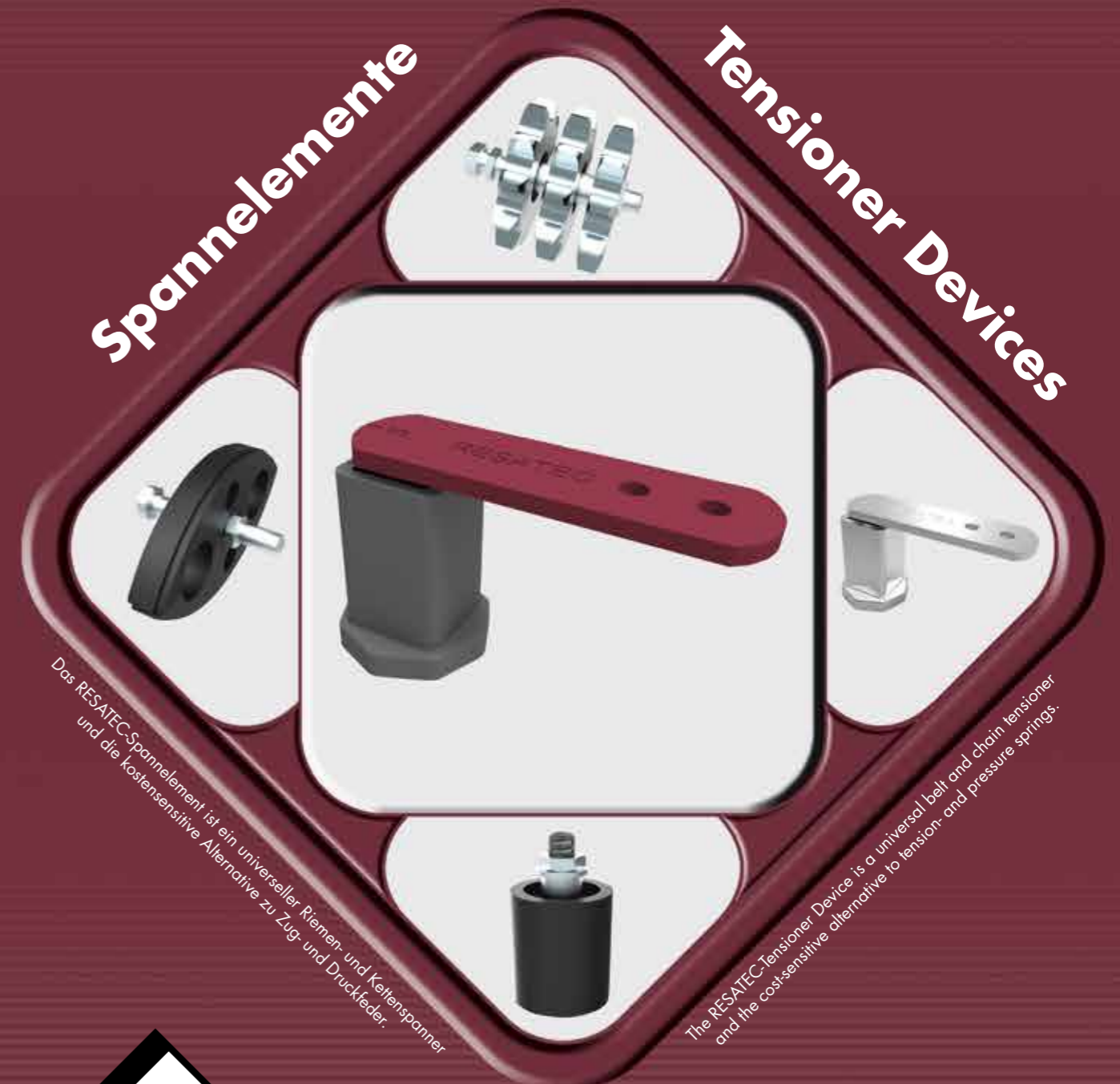


Made in Switzerland



Made in Switzerland

Unsere Vertretungen weltweit | Our representatives worldwide



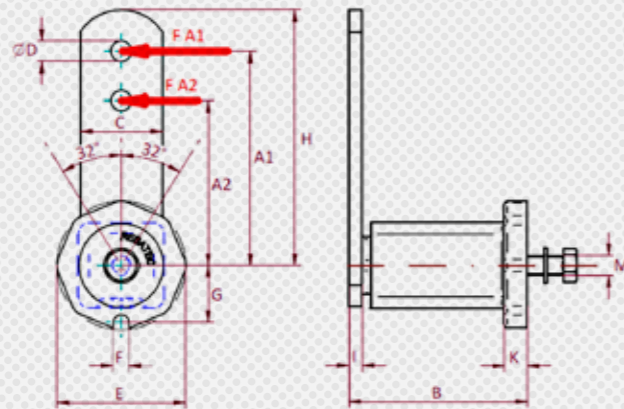
Das RESATEC-Spannelement ist ein universeller Riemen- und Kettenspanner und die kostensensitive Alternative zu Zug- und Druckfeder.

The RESATEC-Tensioner Device is a universal belt and chain tensioner and the cost-sensitive alternative to tension- and pressure springs.



RESATEC AG
 Rosenweg 1
 CH-5037 Muhen/AG
 Switzerland
 Tel. +41 (0) 62 723 27 24
 Fax +41 (0) 62 723 26 65
 www.resatec.ch





RESATEC-Universalspannelement Typ TE:

Das Universalspannelement Typ TE wurde über viele Jahre konsequent den Anforderungen des Marktes angepasst. Ohne weitere Anbauteile wird die volle Funktionalität erreicht. Durch eine einzige Bohrung wird das Spannelement an der Maschinenstruktur befestigt. Die hohe Qualität gewährt eine sehr lange Lebensdauer und gleich bleibende Leistungsparameter. Dank der Standardisierung ist die weltweite Verfügbarkeit gesichert. Das Universalspannelement von RESATEC ist ein Alleskönner, welches andere Spannsysteme bei vielen Anwendungen abgelöst hat und immer noch ein modernes zeitloses Design bietet. Das Universalspannelement wird durch einen widerstandsfähigen Pulverlack vor Korrosion geschützt.

RESATEC-Tensioner Device Type TE:

The RESATEC-Tensioner Device Type TE was consistently aligned to the requirements of the market for many years. Without further mounted parts the full functionality is achieved. By a single bore the RESATEC-Tensioner Device is fixed to the machine structure. The high quality guaranteed a long life time and consistent performance parameters. With the comprehensive standard program the global availability is assured. The RESATEC-Tensioner Device Type TE is an all-rounder, which replaces other tensioning systems in many applications and still provides a modern timeless design. The tensioner device is protected by a robust powder painting against corrosion.

Montageanleitung für den Kettenbetrieb

Das Spann-Rad soll nahe dem kleineren Kettenrad im losen Kettentrum positioniert sein.

Der Spannarm am Spannelement soll parallel zum Kettenlauf stehen und mittlaufend angeordnet sein.

Bei Reversier-Betrieb ist je 1 Ketten-Spannelement auf beiden Seiten einzusetzen. Bei gespannter Kette darf der Spannwinkel nicht mehr als 25° betragen.

Installation instructions for the chain drive

The tension sprocket wheel should be positioned close to the smaller sprocket in the slack-side of the chain drive.

The lever arm on the tensioner device should be arranged parallel to the chain run.

By reversible operation on both chainstrands has to be installed each one chain tensioning device. In strained chain-strand the tensioning angle is not allowed exceed 25°.

Montageanweisungen für den Riementrieb

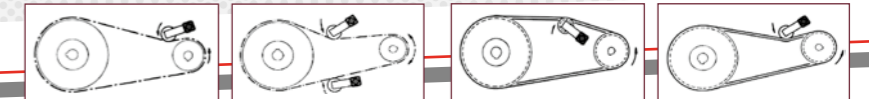
Wird der Riemen von Innen nach Außen gespannt, ist zu beachten, dass der Umschlingungswinkel an der treibenden Riemenscheibe minimal 90° beträgt. Wir empfehlen Keilriemen mit einer Keilriemenscheibe zu spannen.

Der Spannarm am Spannelement soll parallel zum Riemen stehen und mittlaufend angeordnet sein.

Installation instructions for the belt drive

If the belt tensioned from inside to outside, it should be noted that the belt contact angle at the driving pulley is minimally 90°. To tension a V-belt we recommend a V-belt pulley.

The lever arm on the tensioner device should be arranged parallel to the chain run.



Abmasse / Dimensions / Material

Typ Type	Art. Nr. Art. No.	ISO 2768mk		EN ISO 13920 AE							ISO 8062-3-DCTG9			F [N] @ 32°		Material / Deklaration / Declaration		Gewicht Weight	
		A1	A2	B	C	øD	E	F	G	H	I	K	M	A1	A2	TE	Schrauben / bolt		
TE 2	550 000 02	80	60	52 - 0.5 / +1	20	8.5	37.5	8.0	16.6		90	5	6	M6	0 - 90	0 - 110	Gehäuse Housing SINT - C 00	10	0.20 kg
TE 3	550 000 03	100	80	63 - 0.5 / +1	25	10.5	48	8.5	19.5		115	5	8	M8	0 - 140	0 - 170		25	0.36 kg
TE 4	550 000 04	100	80	78 - 0.5 / +1.5	30	10.5	60	8.5	24.5		115	6	10	M10	0 - 320	0 - 430	49	0.59 kg	
TE 5	550 000 05	130	100	108 - 0.5 / +2	50	12.5	78	10.5	34.0		155	8	14	M12	0 - 820	0 - 1050	86	1.64 kg	
TE 6	550 000 06	175	140	140 - 0.5 / +2	60	20.5	100	12.5	42.0		205	10	15	M16	0 - 1500	0 - 1880	210	3.33 kg	
TE 7	550 000 07	220	175	198 - 1 / +3	70	20.5	114	12.5	50.0		255	12	18	M20	0 - 2500	0 - 3200	410	6.22 kg	
TE 8	550 000 08	250	-	212 - 1 / +3	80	20.5	ø130	17.0	55.0		290	20	20	M24	0 - 3900	-	750	9.16 kg	

Spannkraft F / Tensioning force F

<α	10°		20°		30°		32°	
	F _{A1} [N]	s [mm]	F _{A1} [N]	s [mm]	F _{A1} [N]	s [mm]	F _{A1} [N]	s [mm]
TE								
TE 2	18	14	43	27	71	40	90	42
TE 3	28	17	68	34	117	50	140	53
TE 4	70	17	169	34	303	50	320	53
TE 5	157	23	380	44	682	65	820	69
TE 6	278	30	675	60	1'217	88	1'500	93
TE 7	468	38	1'135	75	2'048	110	2'500	117
TE 8	479	43	1'162	86	3'255	125	3'900	132

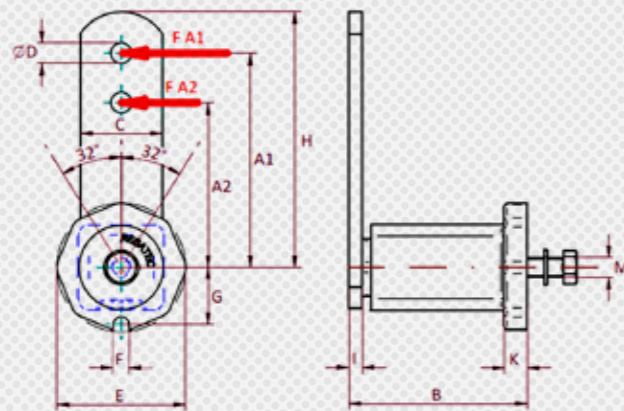
Beachten Sie die Selektions-Hilfen in den folgenden Tabellen:

Kettenradsatz KS-Simplex, Duplex und Triplex
Kettengleiter CR
Spannrollen RE

Note the selection aids in the following tables:

Sprocket Wheel-Set KS-Simplex, Duplex and Triplex
Chain rider CR
Roller RE





RESATEC-Universalspannelement Typ TE-I:

Das Universalspannelement Typ TE-I wurde materialtechnisch für den Einsatz in der chemischen Industrie wie auch im Lebensmittelsektor angepasst. Ohne weitere Anbauteile wird die volle Funktionalität erreicht. Durch eine einzige Bohrung wird das Spannelement in der Maschinenstruktur befestigt. Die hohe Qualität gewährt eine sehr lange Lebensdauer und gleich bleibende Leistungsparameter. Dank der Standardisierung ist die weltweite Verfügbarkeit gesichert. Das Universalspannelement von RESATEC ist ein Alleskönner, welches andere Spannsysteme bei vielen Anwendungen abgelöst hat und immer noch ein modernes zeitloses Design bietet.

RESATEC-Tensioner Device Type TE-I:

The RESATEC-Tensioner Type TE-I material is related for use in the chemical industry as well as in the food sector. Without further mounted parts the full functionality is achieved. By a single bore the RESATEC-Tensioner Device is fixed to the machine structure. The high quality guaranteed a long life time and consistent performance parameters. With the comprehensive standard program the global availability is assured. The RESATEC-Tensioner Device Type TE is an all-rounder, which replaces other tensioning systems in many applications and still provides a modern timeless design.

Montageanleitung für den Kettenbetrieb

Das Spann-Rad soll nahe dem kleineren Kettenrad im losen Kettentrum positioniert sein.

Der Spannarm am Spannelement soll parallel zum Kettenlauf stehen und mittlaufend angeordnet sein.

Bei Reversier-Betrieb ist je 1 Ketten-Spannelement auf beiden Seiten einzusetzen. Bei gespannter Kette darf der Spannwinkel nicht mehr als 25° betragen.

Installation instructions for the chain drive

The tension sprocket wheel should be positioned close to the smaller sprocket in the slack-side of the chain drive.

The lever arm on the tensioner device should be arranged parallel to the chain run.

By reversible operation on both chainstrands has to be installed each one chain tensioning device. In strained chain-strand the tensioning angle is not allowed exceed 25°.

Montageanweisungen für den Riementrieb

Wird der Riemen von Innen nach Außen gespannt, ist zu beachten, dass der Umschlingungswinkel an der treibenden Riemenscheibe minimal 90° beträgt. Wir empfehlen Keilriemen mit einer Keilriemenscheibe zu spannen.

Der Spannarm am Spannelement soll parallel zum Riemen stehen und mittlaufend angeordnet sein.

Installation instructions for the belt drive

If the belt tensioned from inside to outside, it should be noted that the belt contact angle at the driving pulley is minimally 90°. To tension a V-belt we recommend a V-belt pulley.

The lever arm on the tensioner device should be arranged parallel to the chain run.



Abmasse / Dimensions / Material

Typ Type	Art. Nr. Art. No.	ISO 2768mk		EN ISO 13920 AE						ISO 8062-3-DCTG9			F [N] @ 32°		Material / Deklaration / Declaration			Gewicht Weight				
		A1	A2	B	C	øD	E	F	G	H	I	K	M	A1	A2	TE-I	Schrauben / bolt					
TE-I2	550 000 22	80	60	52 - 0.5 / +1	20	8.5	37.5	8.0	16.6		90	5	6	M6	0 - 90	0 - 110	Gehäuse Housing SINT - C 40	Spannarm / Lever arm 1.4301	DIN 933 A2-70 ISO 4017	Anzugsmoment bolting torque [Nm]	10	0.21 kg
TE-I3	550 000 33	100	80	63 - 0.5 / +1	25	10.5	48	8.5	19.5		115	5	8	M8	0 - 140	0 - 170					25	0.38 kg
TE-I4	550 000 44	100	80	78 - 0.5 / +1.5	30	10.5	60	8.5	24.5		115	6	10	M10	0 - 320	0 - 430					48	0.62 kg
TE-I5	550 000 55	130	100	108 - 0.5 / +2	50	12.5	78	10.5	34.0		155	8	14	M12	0 - 820	0 - 1050					82	1.70 kg
TE-I6	550 000 66	175	135	130 - 0.5 / +2	60	20.5	ø98	12.0	42.0		205	8	15	M16	0 - 1500	0 - 1940	Gehäuse / Housing 1.4301			199	2.68 kg	

Spannkraft F / Tensioning force F

α	10°		20°		30°		32°	
	F_{x1} [N]	s [mm]	F_{x1} [N]	s [mm]	F_{x1} [N]	s [mm]	F_{x1} [N]	s [mm]
TE-I								
TE-I2	18	14	43	27	71	40	90	42
TE-I3	28	17	68	34	117	50	140	53
TE-I4	70	17	169	34	303	50	320	53
TE-I5	157	23	380	44	682	65	820	69
TE-I6	278	30	675	60	1'217	88	1'500	93

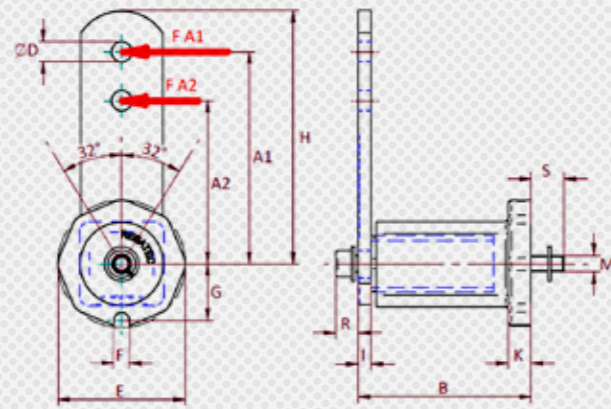
Beachten Sie die Selektions-Hilfen in den folgenden Tabellen:

Kettenradsatz KS-Simplex, Duplex und Triplex
Kettengleiter CR
Spannrollen RE

Note the selection aids in the following tables:

Sprocket Wheel-Set KS-Simplex, Duplex and Triplex
Chain rider CR
Roller RE





RESATEC-Universalspannelement Typ TE-FB:

Das Universalspannelement Typ TE-FB ist funktionstechnisch mit dem Typ TE identisch. Das Universalspannelement Typ TE-FB kann direkt in einer Gewindebohrung in der Maschinenstruktur befestigt werden. Dies ermöglicht eine einfache Montage, selbst wenn die Maschinenstruktur auf der Rückseite nicht oder nur schwer zugänglich ist. Die hohe Qualität gewährt eine sehr lange Lebensdauer und gleich bleibende Leistungsparameter. Dank der Standardisierung ist die weltweite Verfügbarkeit gesichert. Das Universalspannelement von RESATEC ist ein Alleskönner, welches andere Spannsysteme bei vielen Anwendungen abgelöst hat und immer noch ein modernes zeitloses Design bietet. Das Universalspannelement wird durch einen widerstandsfähigen Pulverlack vor Korrosion geschützt

RESATEC-Tensioner Device Type TE-FB:

The RESATEC-Tensioner Device TE-FB function is technically identical to the type TE. The RESATEC-Tensioner Device Type TE-FB can be mounted directly into a threaded bore in the machine structure. This allows easy installation, even if the machine structure on the back is not or difficult to access. The high quality guaranteed a long life time and consistent performance parameters. With the comprehensive standard program the global availability is assured. The RESATEC-Tensioner Device Type TE is an all-rounder, which replaces other tensioning systems in many applications and still provides a modern timeless design. The tensioner device is protected by a robust powder painting against corrosion.

Montageanleitung für den Kettenbetrieb

Das Spann-Rad soll nahe dem kleineren Kettenrad im losen Kettentrum positioniert sein.

Der Spannarm am Spannelement soll parallel zum Kettenlauf stehen und mittlaufend angeordnet sein.

Bei Reversier-Betrieb ist je 1 Ketten-Spannelement auf beiden Seiten einzusetzen. Bei gespannter Kette darf der Spannwinkel nicht mehr als 25° betragen.

Installation instructions for the chain drive

The tension sprocket wheel should be positioned close to the smaller sprocket in the slack-side of the chain drive.

The lever arm on the tensioner device should be arranged parallel to the chain run.

By reversible operation on both chainstrands has to be installed each one chain tensioning device. In strained chain-strand the tensioning angle is not allowed exceed 25°.

Montageanweisungen für den Riementrieb

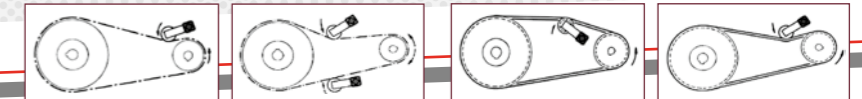
Wird der Riemen von Innen nach Außen gespannt, ist zu beachten, dass der Umschlingungswinkel an der treibenden Riemenscheibe minimal 90° beträgt. Wir empfehlen Keilriemen mit einer Keilriemenscheibe zu spannen.

Der Spannarm am Spannelement soll parallel zum Riemen stehen und mittlaufend angeordnet sein.

Installation instructions for the belt drive

If the belt tensioned from inside to outside, it should be noted that the belt contact angle at the driving pulley is minimally 90°. To tension a V-belt we recommend a V-belt pulley.

The lever arm on the tensioner device should be arranged parallel to the chain run.



Abmasse / Dimensions / Material

Typ Type	Art. Nr. Art. No.	ISO 2768mk		EN ISO 13920 AE		ISO 8062-3-DCTG9		F [N] @ 32°		Material / Deklaration / Declaration		Gewicht Weight								
		A1	A2	B	C	∅D	E	F	G	H	I		K	M	R	S	TE	Schrauben / bolt		
TE-FB 3	550 003 33	100	80	63 - 0.5 / +1	25	10.5	48	8.5	19.5	115	5	8	M6	10	13	0 - 140	0 - 170	Gehäuse Housing SINT - C 00	10	0.46 kg
TE-FB 4	550 004 44	100	80	78 - 0.5 / +1.5	30	10.5	60	8.5	24.5	115	6	10	M8	13	17	0 - 320	0 - 430	Gehäuse Housing SINT - C 00	25	0.65 kg
TE-FB 5	550 005 55	130	100	108 - 0.5 / +2	50	12.5	78	10.5	34.0	155	8	14	M10	15	17	0 - 820	0 - 1050	Gehäuse Housing ENGJS-400-15	49	1.75 kg
TE-FB 6	550 006 66	175	140	140 - 0.5 / +2	60	20.5	100	12.5	42.0	205	10	15	M12	17	15	0 - 1500	0 - 1880	Gehäuse / Housing ENGJS-400-15	145	3.90 kg
TE-FB 7	550 007 77	220	175	198 - 1 / +3	70	20.5	114	12.5	50.0	255	12	18	M16	23	34	0 - 2500	0 - 3200	Gehäuse / Housing S235IR	355	6.80 kg
TE-FB 8	550 008 08	250	-	212 - 1 / +3	80	20.5	∅130	17.0	55.0	290	20	20	M20	28	38	0 - 3900	-	Gehäuse / Housing S235IR	690	9.30 kg

Spannkraft F / Tensioning force F

<α	10°		20°		30°		32°	
	F _{A1} [N]	s [mm]	F _{A1} [N]	s [mm]	F _{A1} [N]	s [mm]	F _{A1} [N]	s [mm]
TE-FB								
TE-FB 3	28	17	68	34	117	50	140	53
TE-FB 4	70	17	169	34	303	50	320	53
TE-FB 5	157	23	380	44	682	65	820	69
TE-FB 6	278	30	675	60	1217	88	1500	93
TE-FB 7	468	38	1135	75	2048	110	2500	117
TE-FB 8	479	43	1162	86	3255	125	3900	132

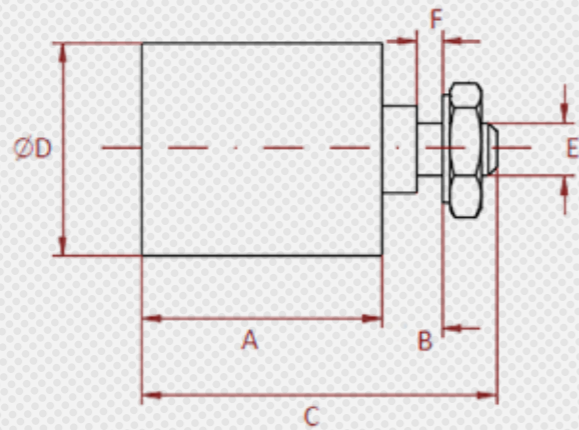
Beachten Sie die Selektions-Hilfen in den folgenden Tabellen:

Kettenradsatz KS-Simplex, Duplex und Triplex
Kettengleiter CR
Spannrollen RE

Note the selection aids in the following tables:

Sprocket Wheel-Set KS-Simplex, Duplex and Triplex
Chain rider CR
Roller RE





RESATEC-Spannrolle Typ RE:

Zu Beginn als rotierende Rolle zum Spannen von Flachriemen und später zum Spannen von Poly- und V-Riemen sowie Kraftbänder entwickelt, wird die Spannrolle Typ RE vielfach als universelle Maschinenkomponente eingesetzt.

Möchten Sie Anpassungen im Material, andere Durchmesser oder ein Profil? Bitte klären Sie die Möglichkeiten mit uns ab.

RESATEC-RESATEC-Roller Type RE:

At the beginning as a rotating roller for tensioning of flat belts and later developed for tensioning of poly-and V-belts and power belts, the roller type RE is widely used as a universal machine component.

Would you like to change the material, other diameter or profiling? Please clarify the possibilities with us.

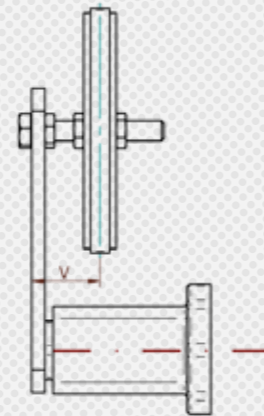
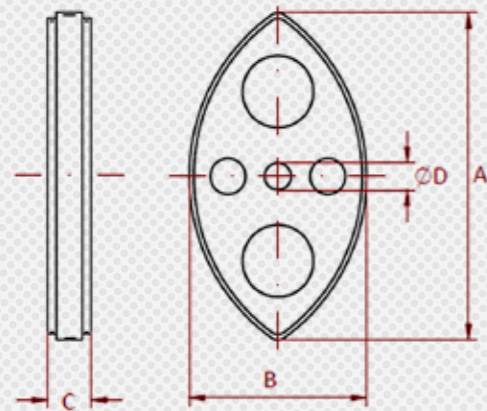
Abmasse / Dimensions / Material

Rollensatz RE Rollerset Type RE	Art. Nr. Art. No.	øD	A	E	6kt-Mutter hex-nut	Anziehmoment torque [Nm]	B	C	F	Kugellager ball bearing DIN 625 2Z	min -1 rpm max.	passend zu suitable for Typ / Type	Gewicht Weight	Material Deklaration / Declaration
RE 2	552 002 00	30	35	M8	M8 - 0.5d	10	3	51	7	608	8'000	TE 2	0.08	Rolle PA6 Temperaturbereich -40°C bis 100°C Schraube DIN 933 ISO 4017 Stahl 8.8 galvanisch verzinkt I 6kt-Mutter DIN 439 B ISO 4035 Stahl 8.8 galvanisch verzinkt In Ex-Schutzräumen empfehlen wir die Komponenten zu erden Oberflächenwiderstand *10 ¹¹ Ohm, Durchgangswiderstand *10 ¹¹ Ohm Roller PA6 temperature range -40°C until 100°C screw DIN 933 ISO 4017 steel 8.8 galvanised I hex-nut DIN 439 B ISO 4035 steel 8.8 galvanised in Ex-shelters the components have to be to ground surface resistance *10 ¹¹ , the flow resistance *10 ¹¹ ohms
RE 3 / 4	552 003 00	40	45	M10	M10 - 0.5d	20	6	67	9	6200	8'000	TE 3 / TE 4	0.17	
RE 5	552 005 00	60	60	M12	M12 - 0.5d	35	7.5	89	13	6301	6'000	TE 5	0.40	
RE 6	552 006 00	80	90	M20	M20 - 0.5d	160	9	127	14	6304	5'000	TE 6 / TE 7	1.20	
RE 7	552 007 00	80	135	M20	M20 - 0.5d	160	7	167	12	6304	4'500	TE 7	1.70	

Auswahltabelle für TE + Rolle RE / Selection schedule for TE + Rollers RE

Keilriemenprofil V-belt Type	ø kleinere Scheibe ø smaller pulley	Spannkraft [N] tensioning force [N]		Typ Spannelement type tensioner device		Spannkraft [N] tensioning force [N]		Typ Spannelement type tensioner device		Spannkraft [N] tensioning force [N]		Typ Spannelement type tensioner device		Spannkraft [N] tensioning force [N]		Typ Spannelement type tensioner device	
		1 Riemen / 1 belt		2 Riemen / 2 belt		3 Riemen / 3 belt		4 Riemen / 4 belt		5 Riemen / 5 belt							
XPZ, SPZ	56 - 71	40	80	TE 2 + RE 2	TE 4 + RE 3/4	120	160	TE 5 + RE 5	200	TE 5 + RE 5							
	75 - 90	44	88	TE 2 + RE 2	TE 4 + RE 3/4	132	176	TE 5 + RE 5	220	TE 5 + RE 5							
	95 - 125	50	100	TE 3 + RE 3/4	TE 4 + RE 3/4	150	200	TE 5 + RE 5	250	TE 5 + RE 5							
XPA, SPA	>125	56	112	TE 3 + RE 3/4	TE 4 + RE 3/4	168	224	TE 5 + RE 5	280	TE 5 + RE 5							
	80 - 100	56	112	TE 3 + RE 3/4	TE 4 + RE 3/4	168	224	TE 5 + RE 5	280	TE 6 + RE 6							
	106 - 140	76	152	TE 4 + RE 3/4	TE 4 + RE 3/4	228	304	TE 5 + RE 5	380	TE 6 + RE 6							
	150 - 200	90	180	TE 4 + RE 3/4	TE 4 + RE 3/4	270	360	TE 5 + RE 5	450	TE 6 + RE 6							
	>200	100	200	TE 4 + RE 3/4	TE 4 + RE 3/4	300	400	TE 5 + RE 5	500	TE 6 + RE 6							
XPB, SPB	112 - 160	100	200	TE 4 + RE 3/4	TE 4 + RE 3/4	300	400	TE 5 + RE 5	500	TE 7 + RE 7							
	170 - 224	124	248	TE 4 + RE 3/4	TE 5 + RE 5	372	496	TE 6 + RE 6	620	TE 7 + RE 7							
	236 - 355	154	308	TE 4 + RE 3/4	TE 5 + RE 5	462	616	TE 6 + RE 6	770	TE 7 + RE 7							
	>355	162	324	TE 4 + RE 3/4	TE 5 + RE 5	486	648	TE 6 + RE 6	810	TE 7 + RE 7							
	224 - 250	174	348	TE 4 + RE 3/4	TE 5 + RE 5	522	696	TE 6 + RE 6	870	TE 7 + RE 7							
XPC, SPC	265 - 355	230	460	TE 5 + RE 5	TE 6 + RE 6	690	920	TE 7 + RE 7	1150	TE 7 + RE 7							
	>375	288	576	TE 5 + RE 5	TE 6 + RE 6	864	1152	TE 7 + RE 7	1440	TE 7 + RE 7							
	Z	56 - 100	15	30	TE 2 + RE 2	TE 2 + RE 2	45	60	TE 3 + RE 3/4	75	TE 5 + RE 5						
A	80 - 140	30	60	TE 2 + RE 2	TE 3 + RE 3/4	90	120	TE 5 + RE 5	150	TE 6 + RE 6							
B	125 - 200	60	120	TE 3 + RE 3/4	TE 4 + RE 3/4	180	240	TE 6 + RE 6	300	TE 7 + RE 7							
C	200 - 400	120	240	TE 4 + RE 3/4	TE 5 + RE 5	360	480	TE 7 + RE 7	600	TE 7 + RE 7							
D	335 - 600	210	420	TE 4 + RE 3/4	TE 6 + RE 6	630	840	TE 7 + RE 7	1050	TE 7							





**RESATEC-Kettengleiter Typ CR:
RESATEC-Kettengleiter-Set Typ CRS:**

Für die Spannung von Ketten mit geringer Laufgeschwindigkeit (Dauerbetrieb bis 1.5m/s) kann der Kettengleiter Typ CR eingesetzt werden. Der hochwertige Kunststoff kommt ohne jegliche Schmierung aus. Durch die einzigartige Formgebung umschließt die Kette den Gleiter immer so, dass eine problemlose Führung der Kette gewährleistet wird.

Verpackt im Set Typ CRS wird mit dem Kettengleiter das passenden Befestigungsmaterial zum entsprechenden Universalspannelement mitgeliefert.

**RESATEC-Chain rider Type CR:
RESATEC-Chain rider-Set Type CRS:**

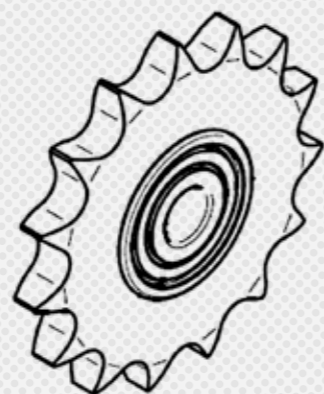
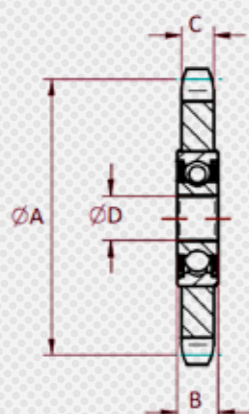
For tensioning of chains with low speed (continuous operation speed up to 1.5m /s) RESATEC offers the Chain rider Type CR. The high-quality plastic does not need any lubrication. Due to the unique shape the chain encloses the chain rider always so that a proper guidance of the chain track is guaranteed.

Packed in a set of type CRS the mounting parts are supplied for the corresponding RESATEC-Tensioner devices with the chain rider.

Abmasse / Dimensions / Material

Rollenkette roller chain		Typ Type	Art. Nr. Art. No.	C	A	B	øD	Schraube screw	6kt-Mutter hex-nut 3Stk / pcs	Anziehmoment torque	passend zu suitable for	Einstellbereich Adjusting range	Gewicht Weight [kg]	Material Deklaration / Declaration
DIN 8187	ANSI									[Nm]	Typ / Type	V		
ISO -06 B	35	CR 3/8" -8	553 000 10	10.2	74	40	8	-	-	-	-	-	0.02	Gleiter CR aus Vesconite® Temperaturbereich -40°C bis 120°C max. Reibungswärme 240°C max. Kettengeschwindigkeit 1.5m/s Schraube DIN 933 ISO 4017 Stahl 8.8 galvanisch verzinkt CRS-I Schraube DIN 933 ISO 4017 A2 6kt-Mutter DIN 439 B ISO 4035 Stahl 8.8 galvanisch verzinkt CRS-I 6kt-Mutter DIN 439 B ISO 4035 A2 In Ex-Schutzräumen empfehlen wir die Komponenten zu erden Typ CRS S verpackt mit Heissfolie auf Karton andere Typen lose verpackt
ISO -08 B	40	CR 1/2" -10	553 000 11	13.9	96	50	10	-	-	-	-	-	0.05	
ISO -10 B	50	CR 5/8" -10	553 000 12	16.5	125	55	10	-	-	-	-	-	0.08	
ISO -12 B	60	CR 3/4" -12	553 000 13	19.5	147	80	12	-	-	-	-	-	0.12	
ISO -06 B-1	35	CRS 3/8" S	553 001 10	10.2	74	40	-	M8 x 45	M8 - 0.5d	10	TE 3	21 - 34	0.05	
ISO -08 B-1	40	CRS 1/2" S	553 001 11	13.9	96	50	-	M10 x 60	M10 - 0.5d	20	TE 3 / TE 4	23 - 47 / 24 - 47	0.11	
ISO -10 B-1	50	CRS 5/8" S	553 001 12	16.5	125	55	-	M10 x 60	M10 - 0.5d	20	TE 4	25 - 48	0.14	
ISO -12 B-1	60	CRS 3/4" S	553 001 13	19.5	147	80	-	M12 x 80	M12 - 0.5d	35	TE 5	29 - 64	0.22	
ISO -06 B-2	35	CRS 3/8" D	553 002 10	10.2	74	40	-	M8 x 45	M8 - 0.5d	10	TE 3	26 - 29	0.07	
ISO -08 B-2	40	CRS 1/2" D	553 002 11	13.9	96	50	-	M10 x 60	M10 - 0.5d	20	TE 3 / TE 4	30 - 40 / 31 - 40	0.12	
ISO -10 B-2	50	CRS 5/8" D	553 002 12	16.5	125	55	-	M10 x 60	M10 - 0.5d	20	TE 4	34 - 47	0.17	
ISO -12 B-2	60	CRS 3/4" D	553 002 13	19.5	147	80	-	M12 x 80	M12 - 0.5d	35	TE 5	39 - 54	0.26	
ISO -06 B-1	35	CRS-I 3/8" S	553 101 10	10.2	74	40	-	M8 x 45	M8 - 0.5d	10	TE-I 3	21 - 34	0.05	
ISO -08 B-1	40	CRS-I 1/2" S	553 101 11	13.9	96	50	-	M10 x 60	M10 - 0.5d	20	TE-I 3 / TE-I 4	23 - 47 / 24 - 47	0.11	
ISO -10 B-1	50	CRS-I 5/8" S	553 101 12	16.5	125	55	-	M10 x 60	M10 - 0.5d	20	TE-I 4	25 - 48	0.14	
ISO -12 B-1	60	CRS-I 3/4" S	553 101 13	19.5	147	80	-	M12 x 80	M12 - 0.5d	35	TE-I 5	29 - 64	0.22	
ISO -06 B-2	35	CRS-I 3/8" D	553 102 10	10.2	74	40	-	M8 x 45	M8 - 0.5d	10	TE-I 3	26 - 29	0.07	
ISO -08 B-2	40	CRS-I 1/2" D	553 102 11	13.9	96	50	-	M10 x 60	M10 - 0.5d	20	TE-I 3 / TE-I 4	30 - 40 / 31 - 40	0.12	
ISO -10 B-2	50	CRS-I 5/8" D	553 102 12	16.5	125	55	-	M10 x 70	M10 - 0.5d	20	TE-I 4	34 - 47	0.17	
ISO -12 B-2	60	CRS-I 3/4" D	553 102 13	19.5	147	80	-	M12 x 80	M12 - 0.5d	35	TE-I 5	39 - 54	0.26	





RESATEC-Kettenrad Typ K:

Für die Spannung von Ketten bietet die RESATEC AG ein auf die RESATEC-Spannelemente abgestimmtes Programm von Kettenrädern an.

RESATEC-Sprocket Wheel Type K:

For the tension of the chains RESATEC AG offers a tuned program of sprocket wheels to the RESATEC-Tensioner devices.

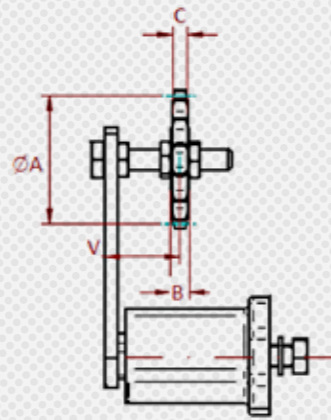
Abmasse / Dimensions / Material

Rollenkette roller chain	ANSI	Typ Type	Art. Nr. Art. No.	C	Anzahl Zähne no. of teeth	øA	B	øD	Kugellager ball bearing	Gewicht Weight [kg]	Material Deklaration / Declaration
				[mm]					DIN 625 ZZ		
ISO -06 B	35	K 3/8" -10	551 020 09	5.7	15	45.81	9	10	6200	0.06	Kettenräder DIN 1.0503 galvanisch verzinkt Zähne induktionsgehärtet HRC 50 Zahnform ISO 606 Temperaturbereich -40°C bis 120°C lose verpackt sprockets DIN 1.0503 galvanised teeth induction hardness HRC 50 toothform according ISO 606 temperature range -40°C until 120°C sprockets are loosely packed
ISO -08 B	40	K 1/2" -10	551 030 09	7.2	15	61.08	9	10	6200	0.15	
ISO -08 B	40	K 1/2" -12	551 040 09	7.2	15	61.08	12	12	6301	0.15	
ISO -10 B	50	K 5/8" -12	551 050 09	9.1	15	76.36	12	12	6301	0.27	
ISO -10 B	50	K 5/8" -20	551 060 09	9.1	15	76.36	15	20	6304	0.29	
ISO -12 B	60	K 3/4" -12	551 070 09	11.5	15	91.63	12	12	6301	0.47	
ISO -12 B	60	K 3/4" -20	551 080 09	11.5	15	91.63	15	20	6301	0.47	
ISO -16 B	80	K 1" -20	551 090 09	16.2	13	106.14	15	20	6304	0.88	
ISO -20 B	100	K 1 1/4" -20	551 100 09	18.5	13	132.67	15	20	6304	1.60	
ISO -24 B	120	K 1 1/2" -20	551 110 09	24.1	11	135.23	15	20	6304	1.93	



Kettenrad-Satz Typ KS-Simplex

Sprocket Wheel-Set Type KS-Simplex



RESATEC-Kettenrad-Satz Typ KS:

Für die Spannung von Ketten bietet die RESATEC AG ein auf die RESATEC-Spannelemente abgestimmtes Programm von Kettenrädern an.

Verpackt im Set Typ KS-Simplex wird mit dem Kettenrad das passende Befestigungsmaterial zum entsprechenden RESATEC-Spannelement mitgeliefert. Für das Spannen von weiteren Ketten liefern wir den Kettenrad-Satz Typ KS-Duplex mit zwei Kettenrädern und den Kettenrad-Satz Typ KS-Triplex mit drei Kettenrädern inklusive den entsprechenden Distanzbüchsen zur korrekten Führung der Kettenspur.

RESATEC-Sprocket Wheel-Set Type KS:

For the tension of the chains RESATEC AG offers a tuned program of sprocket wheels to the RESATEC-Tensioner devices.

Packed in a set of type KS-Simplex the mounting parts are supplied for the corresponding RESATEC-Tensioner devices. For clamping of other chains we supply the Sprocket Wheel-Set Type KS-Duplex with two sprockets and the Sprocket Wheel-Set type KS-Triplex with three sprockets including the corresponding distance bushings for proper guidance of the chain track.

Abmasse / Dimensions / Material

Rollenkette roller chain	Typ Type	Art. Nr. Art. No.	C	Anzahl Zähne no. of teeth	øA	B	Schraube screw	6kt-Mutter hex-nut 35Stk / pcs	Anziehmoment torque	Kugellager ball bearing	passend zu suitable for	Einstellbereich Adjusting range	Gewicht Weight [kg]	Material Deklaration / Declaration
									[Nm]	DIN 625 2Z	Typ / Type	V		
DIN 8187	ANSI													
ISO -06 B-1	35	KS 3/8" -10 S	551 020 00	5.7	15	45.81	9	M10 x 60	M10 - 0.5d	20	6200	TE 3 / TE 4	21 - 50	0.15
ISO -08 B-1	40	KS 1/2" -10 S	551 030 00	7.2	15	61.08	9	M10 x 60	M10 - 0.5d	20	6200	TE 4	21 - 50	0.20
ISO -08 B-1	40	KS 1/2" -12 S	551 040 00	7.2	15	61.08	12	M12 x 80	M12 - 0.5d	35	6301	TE 5	27 - 67	0.23
ISO -10 B-1	50	KS 5/8" -12 S	551 050 00	9.1	15	76.36	12	M12 x 80	M12 - 0.5d	35	6301	TE 5	27 - 67	0.70
ISO -10 B-1	50	KS 5/8" -20 S	551 060 00	9.1	15	76.36	15	M20 x 120	M20 - 0.5d	160	6304	TE 6	38 - 101	0.70
ISO -12 B-1	60	KS 3/4" -12 S	551 070 00	11.5	15	91.63	12	M12 x 80	M12 - 0.5d	35	6301	TE 5	27 - 67	0.60
ISO -12 B-1	60	KS 3/4" -20 S	551 080 00	11.5	15	91.63	15	M20 x 120	M20 - 0.5d	160	6301	TE 6	38 - 101	0.90
ISO -16 B-1	80	KS 1" -20 S	551 090 00	16.2	13	106.14	15	M20 x 120	M20 - 0.5d	160	6304	TE 6	38 - 101	1.30
ISO -20 B-1	100	KS 1 1/4" -20 S	551 100 00	18.5	13	132.67	15	M20 x 140	M20 - 0.5d	160	6304	TE 7 / TE 8	41 - 121 / 49 - 121	2.05
ISO -24 B-1	120	KS 1 1/2" -20 S	551 110 00	24.1	11	135.23	15	M20 x 140	M20 - 0.5d	160	6304	TE 7 / TE 8	41 - 121 / 49 - 121	2.40

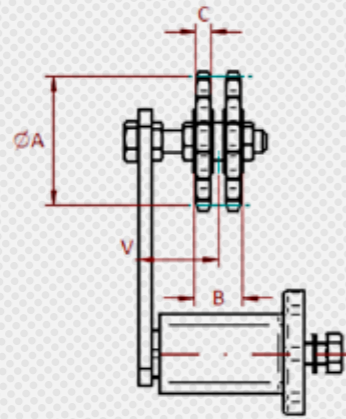
Kettenräder DIN 1.0503 galvanisch verzinkt
Zähne induktionsgehärtet HRC 50
Zähneform ISO 606
Temperaturbereich -40°C bis 120°C
Schraube DIN 933 ISO 4017 Stahl 8.8 galvanisch verzinkt
6kt-Mutter DIN 439 B ISO 4035 Stahl 8.8 galvanisch verzinkt
verpackt mit Heissfolie auf Karton

sprockets DIN 1.0503 galvanised
teeth induction hardness HRC 50
toothhead according ISO 606
temperature range -40°C until 120°C
screw DIN 933 ISO 4017 steel 8.8 galvanised
hex-nut DIN 439 B ISO 4035 steel 8.8 galvanised
set skinpacked on cardboard



Kettenrad-Satz Typ KS-Duplex

Sprocket Wheel-Set Type KS-Duplex



RESATEC-Kettenrad-Satz Typ KS:

Für die Spannung von Ketten bietet die RESATEC ein auf die RESATEC-Spannelemente abgestimmtes Programm von Kettenrädern an.

Verpackt im Set Typ KS-Simplex wird mit dem Kettenrad das passende Befestigungsmaterial zum entsprechenden RESATEC-Spannelement mitgeliefert. Für das Spannen von weiteren Ketten liefern wir den Kettenrad-Satz Typ KS-Duplex mit zwei Kettenrädern und den Kettenrad-Satz Typ KS-Triplex mit drei Kettenrädern inklusive den entsprechenden Distanzbüchsen zur korrekten Führung der Kettenspur.

RESATEC-Sprocket Wheel-Set Type KS:

For the tension of the chains RESATEC offers a tuned program of sprocket wheels to the RESATEC-Tensioner devices.

Packed in a set of type KS-Simplex the mounting parts are supplied for the corresponding RESATEC-Tensioner devices. For clamping of other chains we supply the Sprocket Wheel-Set Type KS-Duplex with two sprockets and the Sprocket Wheel-Set type KS-Triplex with three sprockets including the corresponding distance bushings for proper guidance of the chain track.

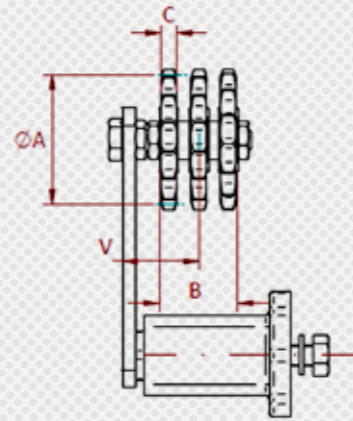
Abmasse / Dimensions / Material

Rollenkette roller chain	Typ Type	Art. Nr. Art. No.	C	Anzahl Zähne no. of teeth	øA	B	Schraube screw	6kt-Mutter hex-nut 35Stk / pcs	Anziehmoment torque	Kugellager ball bearing	passend zu suitable for	Einstellbereich Adjusting range	Gewicht Weight [kg]	Material Deklaration / Declaration
									[Nm]	DIN 625 2Z	Typ / Type	V		
ISO -06 B-2	35	KS 3/8" -10 D	5.7	15	45.81	19.2	M10 x 60	M10 - 0.5d	20	6200	TE 3 / TE 4	26 - 44	0.20	Kettenräder DIN 1.0503 galvanisch verzinkt Zähne induktionsgehärtet HRC 50 Zahnform ISO 606 Temperaturbereich -40°C bis 120°C Schraube DIN 933 ISO 4017 Stahl 8.8 galvanisch verzinkt 6kt-Mutter DIN 439 B ISO 4035 Stahl 8.8 galvanisch verzinkt Komponenten lose verpackt sprockets DIN 1.0503 galvanised teeth induction hardness HRC 50 toothform according ISO 606 temperature range -40°C until 120°C srew DIN 933 ISO 4017 steel 8.8 galvanised hex-nut DIN 439 B ISO 4035 steel 8.8 galvanised components are loosely packed
ISO -08 B-2	40	KS 1/2" -10 D	7.2	15	61.08	22.9	M10 x 60	M10 - 0.5d	20	6200	TE 4	28 - 42	0.35	
ISO -08 B-2	40	KS 1/2" -12 D	7.2	15	61.08	26.0	M12 x 80	M12 - 0.5d	35	6301	TE 5	34 - 60	0.45	
ISO -10 B-2	50	KS 5/8" -12 D	9.1	15	76.36	28.6	M12 x 80	M12 - 0.5d	35	6301	TE 5	35 - 59	0.60	
ISO -10 B-2	50	KS 5/8" -20 D	9.1	15	76.36	31.5	M20 x 120	M20 - 0.5d	160	6304	TE 6	47 - 93	1.00	
ISO -12 B-2	60	KS 3/4" -12 D	11.5	15	91.63	31.5	M12 x 80	M12 - 0.5d	35	6301	TE 5	37 - 57	1.05	
ISO -12 B-2	60	KS 3/4" -20 D	11.5	15	91.63	34.5	M20 x 120	M20 - 0.5d	160	6301	TE 6	38 - 101	1.35	
ISO -16 B-2	80	KS 1" -20 D	16.2	13	106.14	46.9	M20 x 120	M20 - 0.5d	160	6304	TE 6	48 - 92	2.10	
ISO -20 B-2	100	KS 1 1/4" -20 D	18.5	13	132.67	51.5	M20 x 140	M20 - 0.5d	160	6304	TE 7 / TE 8	59 - 103 / 67 - 103	3.60	
ISO -24 B-2	120	KS 1 1/2" -20 D	24.1	11	135.23	63.4	M20 x 140	M20 - 0.5d	160	6304	TE 7 / TE 8	65 - 97 / 73 - 97	4.25	



Kettenrad-Satz Typ KS-Triplex

Sprocket Wheel-Set Type KS-Triplex



RESATEC-Kettenrad-Satz Typ KS:

Für die Spannung von Ketten bietet die RESATEC ein auf die RESATEC-Spannelemente abgestimmtes Programm von Kettenrädern an.

Verpackt im Set Typ KS-Simplex wird mit dem Kettenrad das passende Befestigungsmaterial zum entsprechenden RESATEC-Spannelement mitgeliefert. Für das Spannen von weiteren Ketten liefern wir den Kettenrad-Satz Typ KS-Duplex mit zwei Kettenrädern und den Kettenrad-Satz Typ KS-Triplex mit drei Kettenrädern inklusive den entsprechenden Distanzbüchsen zur korrekten Führung der Kettenspur.

RESATEC-Sprocket Wheel-Set Type KS:

For the tension of the chains RESATEC offers a tuned program of sprocket wheels to the RESATEC-Tensioner devices.

Packed in a set of type KS-Simplex the mounting parts are supplied for the corresponding RESATEC-Tensioner devices. For clamping of other chains we supply the Sprocket Wheel-Set Type KS-Duplex with two sprockets and the Sprocket Wheel-Set type KS-Triplex with three sprockets including the corresponding distance bushings for proper guidance of the chain track.

Abmasse / Dimensions / Material

Rollenkette roller chain		Typ Type	Art. Nr. Art. No.	C	Anzahl Zähne no. of teeth	aA	B	Schraube screw	6kt-Mutter hex-nut 35Stk / pcs	Anziehmoment torque [Nm]	Kugellager ball bearing DIN 625 2Z	passend zu suitable for Typ / Type	Einstellbereich Adjusting range V	Gewicht Weight [kg]	Material Deklaration / Declaration
DIN 8187	ANSI														
ISO -06 B-3	35	KS 3/8" -10 T	551 020 30	5.7	15	45.81	29.4	M10 x 60	M10 - 0.5d	20	6200	TE 4	32 - 39	0.25	Kettenräder DIN 1.0503 galvanisch verzinkt Zähne induktionsgehärtet HRC 50 Zahnform ISO 606 Temperaturbereich -40°C bis 120°C Schraube DIN 933 ISO 4017 Stahl 8.8 galvanisch verzinkt 6kt-Mutter DIN 439 B ISO 4035 Stahl 8.8 galvanisch verzinkt Komponenten lose verpackt sprockets DIN 1.0503 galvanised teeth induction hardness HRC 50 toothform according ISO 606 temperature range -40°C until 120°C screw DIN 933 ISO 4017 steel 8.8 galvanised hex-nut DIN 439 B ISO 4035 steel 8.8 galvanised components are loosely packed
ISO -08 B-3	40	KS 1/2" -12 T	551 040 30	7.2	15	61.08	40.0	M12 x 80	M12 - 0.5d	35	6301	TE 5	41 - 53	0.50	
ISO -10 B-3	50	KS 5/8" -12 T	551 050 30	9.1	15	76.36	045.2	M12 x 80	M12 - 0.5d	35	6301	TE 5	43 - 51	0.95	
ISO -10 B-3	50	KS 5/8" -20 T	551 060 30	9.1	15	76.36	48.2	M20 x 120	M20 - 0.5d	160	6304	TE 6	55 - 85	1.25	
ISO -12 B-3	60	KS 3/4" -20 T	551 080 30	11.5	15	91.63	54.0	M20 x 120	M20 - 0.5d	160	6301	TE 6	58 - 82	1.50	
ISO -16 B-3	80	KS 1" -20 T	551 090 30	16.2	13	106.14	78.8	M20 x 160	M20 - 0.5d	160	6304	TE 7	72 - 110	2.90	
ISO -20 B-3	100	KS 1 1/4" -20 T	551 100 30	18.5	13	132.67	88.0	M20 x 160	M20 - 0.5d	160	6304	TE 7 / TE 8	77 - 105 / 85 - 105	5.20	
ISO -24 B-3	120	KS 1 1/2" -20 T	551 110 30	24.1	11	135.23	111.8	M20 x 180	M20 - 0.5d	160	6304	TE 7 / TE 8	89 - 113 / 97 - 113	6.20	

